



ООО «Гранд Эксперт»  
ИНН/КПП: 7727759516 / 772701001  
105120, Москва, Гжельский пер,  
д.13а, стр. 1, тел.: +7 (495) 256-1610  
E-mail: [info@1more.cloud](mailto:info@1more.cloud)  
www: [1more.Cloud](http://1more.Cloud)

Название: Инструкция по обновлению баз 1С  
Автор (ы): Екатерина Стародубова, Герман Тимонин  
Контакты: [info@1more.Cloud](mailto:info@1more.Cloud)  
Дата документа: 01.06.2018, версия 1.0.90  
Последнее изменение: 10.01.2019

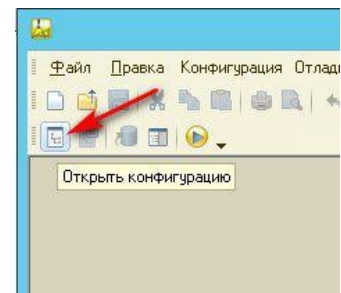
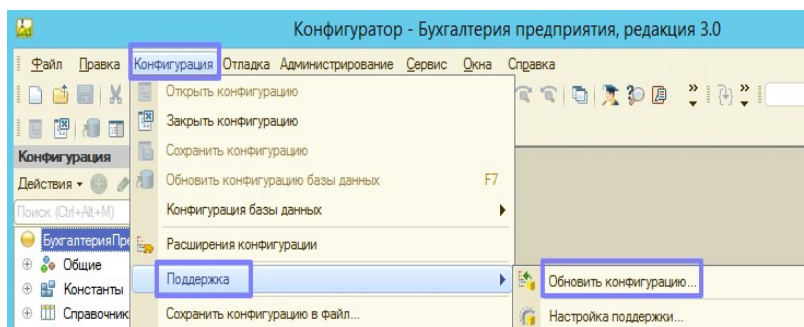
## Инструкция по обновлению баз 1С

### 1. Перед обновлением

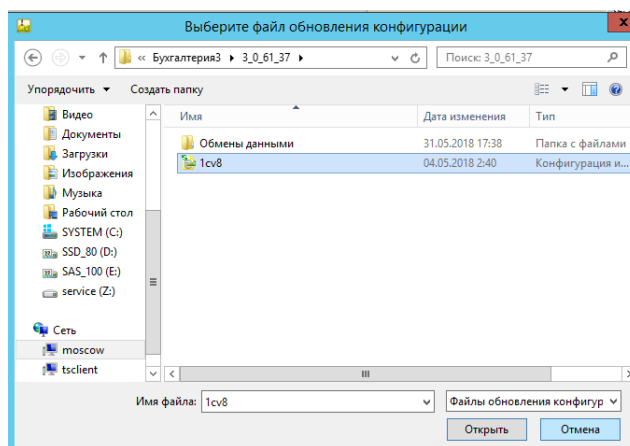
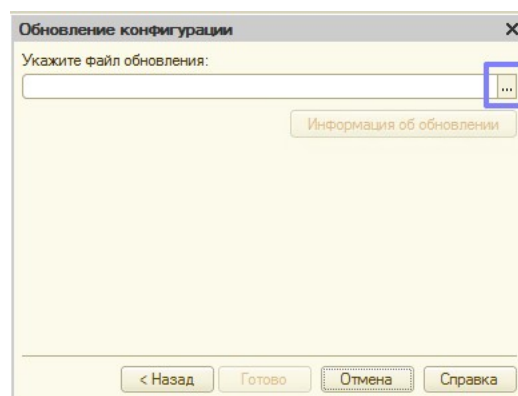
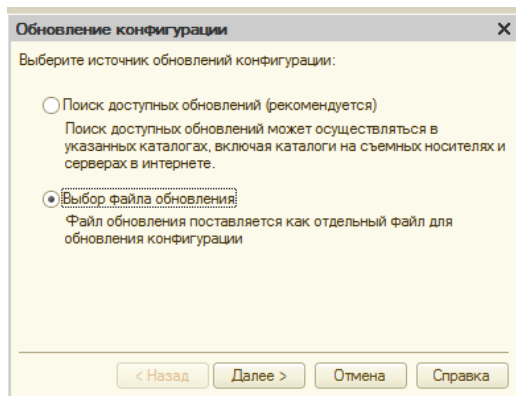
1. В базе не должны работать пользователи на момент начала обновления. После старта обновления пользователи не смогут войти в базу до окончания обновления.
2. Несмотря на то, что в облаке производится ежедневное резервное копирование баз, мы рекомендуем перед обновлением сделать копию базы (выгрузить \*.dt файл). Следуйте инструкции — **ОМС\_ИнструкцияПоВыгрузкеКопииБазы1С**.
3. Возможны два варианта обновления.
  - последовательно установить необходимое количество фирменных \*.cfu или
  - обновиться через полный файл \*.cf с последней версией конфигурации.Рекомендуемый способ обновления — через фирменные \*.cfu, т.к. этим способом обновление происходит быстрее. Способ хорош, если база обновлялась недавно. Если у вас старая версия, давно не обновлялась, стоит выбрать обновление через \*.cf.
4. Файлы обновлений расположены по адресу: `\\moscow\FILES_Update1C`. Файлы сгруппированы по наименованию базы (конфигурации) и номеру версии:
  - \*.cfu в папках база \ номер версии базы,
  - \*.cf в папках баз, в имени файлов указан номер версии.

### 2. Обновление базы.

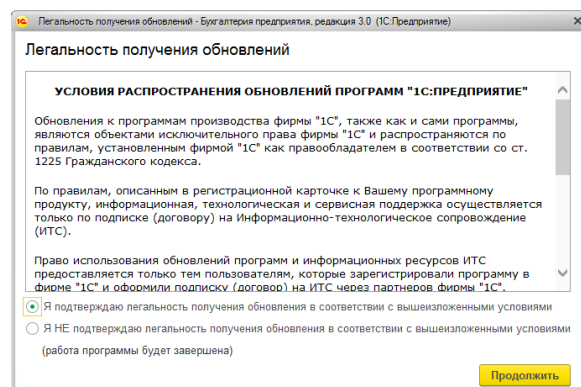
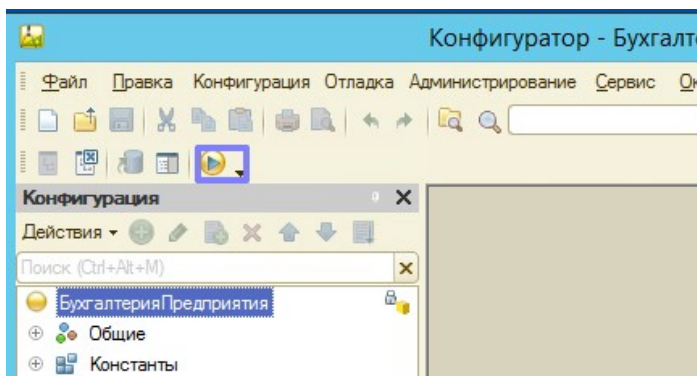
1. В режиме «Конфигуратора» в основном меню выбираем **Конфигурация — Поддержка — Обновить конфигурацию**.  
Если пункт **Обновить конфигурацию** неактивен, следует нажать кн. **Открыть конфигурацию**.



2. Далее открывается окно выбора источника обновлений, указываем **Выбор файла обновления**, идем в `\\moscow\FILES_Update1C` и выбираем файл обновления:



3. В следующем диалоге подтверждаем обновление - «Да» и «Принять» соответственно.
4. После завершения обновления в основном меню нажимаем кнопку «Начать отладку», запускается база и появляется окно с вопросом о легальности обновления.



5. Подтверждаем легальность и ждем завершения обновления программы. По окончании закрываем Конфигуратор. С обновленной базой 1С можно работать.

